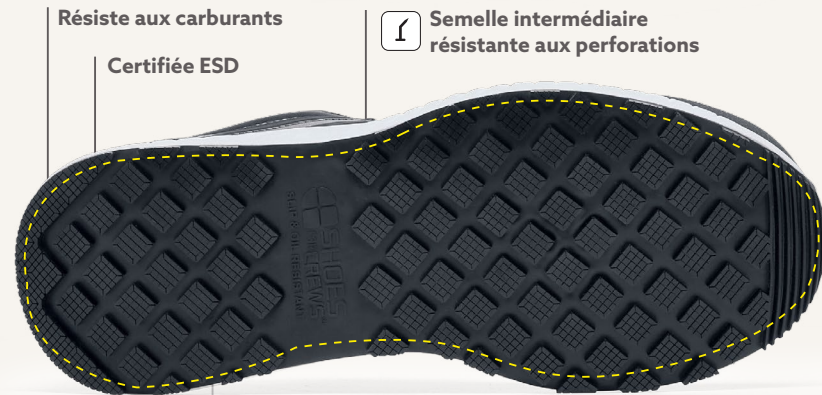


COLLY [S3L FO SR ESD]

MIXTE : 75660 NOIR/BLANC

TAILLE : EU 36-48, UK 3-13

S3L FO SR ESD CC EN ISO 20345:2022 [S3L FO SR ESD]



- RÉSISTANTE À L'EAU** : conçue pour repousser l'eau et garder vos pieds au sec temporairement
- Tige en Microfibre recyclée**
- Doublure en polyester recyclé**
- COQUE EN COMPOSITE - 200 JOULES**
- Sans métal**
- Végane**

- SEMELLE SFC EXTRÊMEMENT ANTIDÉRAPANTE**
 - Sépasse les standards de la norme SR selon le test de résistance au glissement de la norme EN ISO 20345/47:2022

- ANTI-TRÉBUCHEMENT POUR PROTÉGER CONTRE LES CHUTES**
 - Permet une facilité de mouvement entre différentes surfaces
 - Profondeur augmentée pour une durabilité et une durée d'usure améliorées
 - La plus grande surface couverte par la semelle extérieure offre une meilleure résistance au glissement

- Les lamelles de traction espacées largement empêchent les saletés et débris de se coincer dans la semelle extérieure**

Poids (par chaussure) :
540 grammes
(basé sur la taille 44)

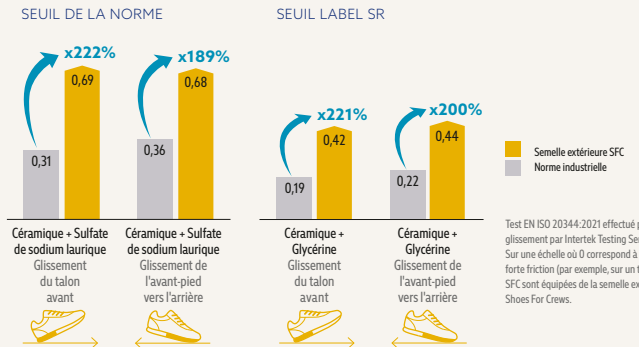
GUIDE DE DONNÉES

Certification :	EN ISO 20345:2022 [S3L FO SR ESD]
Matériau supérieur :	Microfibre recyclée
Matériau de doublure :	Polyester recyclé
Matériau de la semelle intermédiaire :	EVA recyclé
Matériau de la semelle extérieure :	Caoutchouc
Coque de sécurité :	Composite



Cliquez ou scannez le code QR pour plus d'informations

TEST DES PROPRIÉTÉS ANTIDÉRAPANTES DE NOTRE SEMELLE EXTÉRIEURE SFC [EN ISO 20344:2021]



Test EN ISO 20344:2021 effectué pour déterminer la résistance au glissement par Intertek Testing Services Shenzhen Ltd, en août 2022. Sur une échelle où 0 correspond à l'absence de friction et à une très forte friction (par exemple, sur un tapis sec). Toutes les chaussures SFC sont équipées de la semelle extérieure antidérapante brevetée Shoes For Crews.

