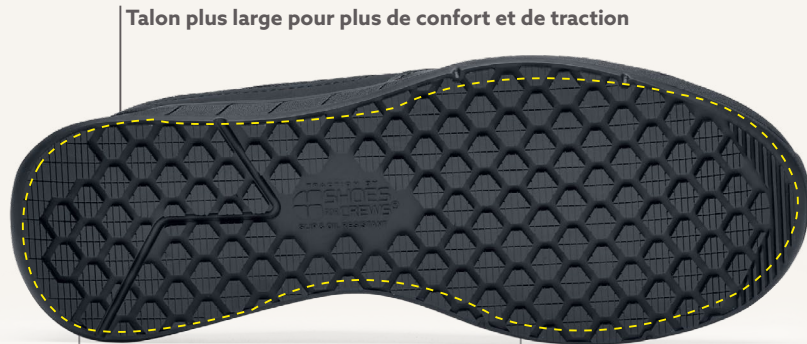


CONDOR II [OB E SR]

MIXTE : 22270 NOIR

TAILLE : EU 35-48, UK 2.5-13

OB SRC CE EN ISO 20347:2022 [OB E SR]



- Tige en cuir souple
- Compatible avec les semelles orthopédiques pour un confort et un soutien personnalisés
- RÉSISTANTE À L'EAU** : conçue pour repousser l'eau et garder vos pieds au sec temporairement
- Doublure en polyester recyclé
- Sans métal

SEMELLE SFC EXTRÊMEMENT ANTIDÉRAPANTE

- Dépasse les standards de la norme SR selon le test de résistance au glissement de la norme EN ISO 20345/47:2022

ANTI-TRÉBUCHEMENT POUR PROTÉGER CONTRE LES CHUTES

- Permet une facilité de mouvement entre différentes surfaces
- Profondeur augmentée pour une durabilité et une durée d'usure améliorées
- La plus grande surface couverte par la semelle extérieure offre une meilleure résistance au glissement

SPILLGUARD

- Membrane de protection contre les éclaboussures de liquide chaud

Poids (par chaussure) :
471 grammes
(basé sur la taille 43)

Également disponible :



Condor II Blanc : 22336

GUIDE DE DONNÉES

Certification :	EN ISO 20347:2022 [OB E SR]
Matériau supérieur :	Cuir souple, maille et PU thermoplastique
Matériau de doublure :	Polyester recyclé
Matériel de la semelle intercalaire :	EVA recyclé
Matériel de la semelle extérieure :	Caoutchouc
Embout de sécurité :	N/A

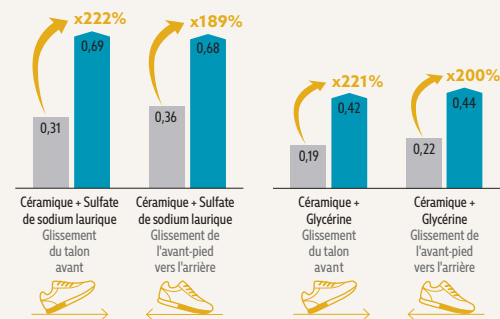


Cliquez ou scannez le code QR pour plus d'informations

TEST DES PROPRIÉTÉS ANTIDÉRAPANTES DE NOTRE SEMELLE EXTÉRIEURE SFC [EN ISO 20344:2021]

SEUIL DE LA NORME

SEUIL LABEL SR



■ Semelle extérieure SFC
■ Norme industrielle

Test EN ISO 20344:2021 effectué pour déterminer la résistance au glissement par Intertek Testing Services Shenzhen Ltd, en août 2022. Sur une échelle où 0 correspond à l'absence de friction et 1 à une très forte friction (par exemple, sur un tapis sec). Toutes les chaussures SFC sont équipées de la semelle extérieure antidérapante brevetée Shoes For Crews.

SHOES
FOR CREWS®