

S887 - Pantalon Action

Collection: Workwear

Gamme: Vêtement de travail

Tissu extérieur: Polycoton Kingsmill: 65% polyester, 35% coton, 245g

Emballage extérieur: 24

information produit

Un confort et une fonctionnalité supérieurs font le charme du Pantalon Action. Le secret de la popularité de ce vêtement réside dans sa valeur exceptionnelle, ses couleurs industrielles fortes et son large éventail de tailles et de longueurs. Fabriqué à partir de poly-coton de qualité, il comprend de multiples poches à fermeture éclair, un tissu renforcé au niveau des genoux et à l'arrière, ainsi que la possibilité de loger des genouillères. Un vrai leader du marché.

Vêtement de travail

Les collections de vêtements de travail offrent une gamme de modèles et d'accessoires appropriés pour de nombreuses utilisations finales. Les meilleurs tissus ont été choisis pour assurer un excellent confort et une très bonne sécurité au porteur. Testé pour résister aux rigueurs de l'usure quotidienne, chaque vêtement a été soigneusement conçu et fabriqué pour assurer une qualité optimale au meilleur prix.



Caractéristiques

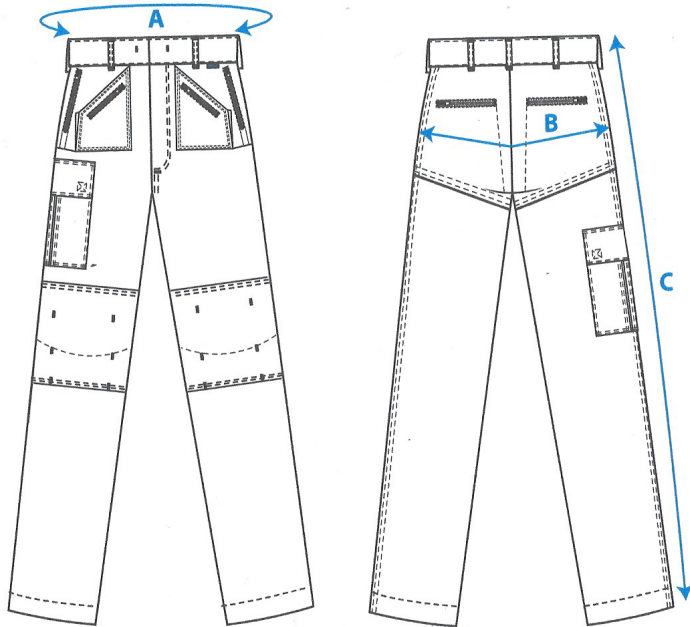
- Tissu polyester / coton robuste pour une haute performance et un confort maximal pour l'utilisateur
- Protège-genoux double couche pour une plus grande résistance et durabilité
- 11 poches pour plus de rangement
- 2 poches latérales
- 2 poches arrières zippées
- 2 poches latérales zippées pour un rangement sécurisé
- 1 poche sur la cuisse
- Coutures renforcées pour plus de durabilité et de résistance
- Tissu classé UPF 40+ pour bloquer 98% des rayons UV
- Ajustement amélioré
- Lavable en machine à 60°C

S887 - Pantalon Action

Code Douanier: 6203431100

Laboratoire d'essai

Entretien et Lavage



	26"	28"	30"	32"	33"	34"	36"	38"	40"	42"	44"	46"	48"	50"	52"	54"	56"	58"	R	L	X
TAILLE FR	T34	T36	T38	T40	T42	T44	T46	T48	T50	T52	T54	T56	T58	T60	T62	T64	T66	T68			
A / TOUR DE TAILLE	69	74	79	84	86.5	89	94	99	104	109.5	114.5	119.5	124.5	129.5	134.5	139.5	144.5	149.5			
B / LARGEUR 10-12 cm au dessus de l'entrejambe	96	100	104	108	110	112	116	120	124	130	134	138	144	148	152	156	160	164			
C / LONGUEUR	105.5	106	106.5	107	107.3	107.5	108	108.5	109	109.5	110	110.5	111	111.5	112	112.5	113	113.5	-5	+7.5	+12.5