

KARIBAN

K4045

Sweat-shirt recyclé zippé à capuche enfant

50% coton ring-spun / 50% polyester recyclé post consumer. Molleton gratté. Coupe droite. Coupé cousu. Lavé aux enzymes. Bord-côte 2x1 montage tubulaire pour une meilleure finition au col, bas de manches et de vêtement. Finition double surpiqûres sur épaules, emmanchures, bas de manches et de vêtement. Poches kangourou. Fermeture zippée nylon ton sur ton. Capuche doublée en jersey. Bande de propreté en jersey ton sur ton à l'intérieur du col. Pas d'étiquette de marque au col, uniquement une puce de taille pour faciliter la personnalisation.




4/6 ans 6/8 ans 8/10 ans 10/12 ans 12/14 ans  280 g/m²

Tableau équivalence des tailles par pays en dernière page.

Certifications



Informations Complémentaires

Logistique



5



20



PK - Pakistan

Code douanier



61103099



Black



Navy



Oxford
Grey



White



Existe aussi en version



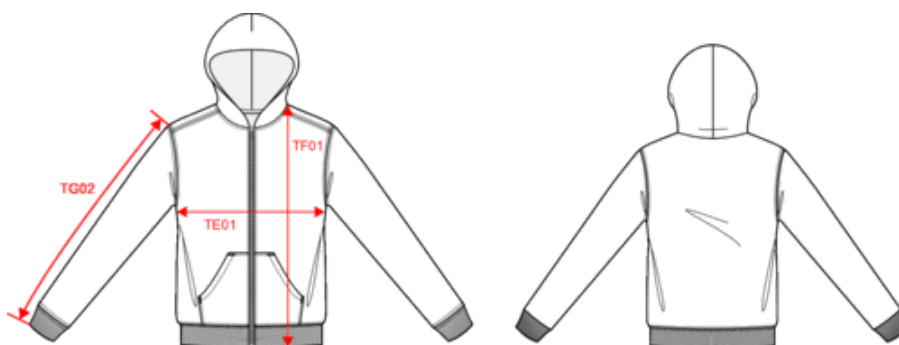
K4042

KARIBAN

K4045

Sweat-shirt recyclé zippé à capuche enfant

Dimensions (cm)



Mesures en cm	4/6 ans	6/8 ans	8/10 ans	10/12 ans	12/14 ans
TE01 - 1/2 largeur poitrine à 1.5cm de l'emmanchure	36.70	38.40	41.00	44.50	48.00
TF01 - Hauteur totale de l'HSP	45.90	50.70	55.50	60.30	65.10
TG02 - Longueur manche longue	40.65	44.85	49.25	53.85	58.45
TA02 - Largeur encolure de l'HSP à l'HSP	13.50	14.10	15.00	16.20	17.40
TA05 - Profondeur encolure devant depuis l'HSP	6.50	7.00	7.50	8.00	8.50
TA11 - Profondeur encolure dos depuis l'HSP	2.00	2.00	2.00	2.00	2.00
TB02 - Longueur épaule	8.10	8.70	9.50	10.50	11.50
TC01 - Hauteur emmanchure (mesurée droite)	15.60	17.00	18.50	20.10	21.70
TD01 - Carrure devant	26.40	28.00	30.00	32.40	34.80
TD02 - Hauteur carrure devant depuis l'HSP	11.10	11.80	12.50	13.30	14.10
TD04 - Carrure dos	27.40	29.00	31.00	33.40	35.80
TD05 - Hauteur carrure dos depuis l'HSP	11.10	11.80	12.50	13.30	14.10
TE06 - 1/2 largeur bas mesuré en ligne droite (à 2cm au-dessus de la couture bord côte)	34.70	36.40	39.00	42.50	46.00
TE07 - 1/2 largeur bas du bord côte (à plat)	30.70	32.40	35.00	38.50	42.00
TF21 - Longueur zip milieu devant	39.40	43.70	48.00	52.30	56.60
TF22 - Hauteur finition bas de vêtement	5.00	5.00	5.00	5.00	5.00
TF24 - Hauteur montant du HSP	18.60	20.00	21.50	23.10	24.70
TG13 - Longueur dessous de manche longue	30.30	34.50	37.50	40.50	43.50
TG17 - 1/2 largeur haut de manche	14.60	15.20	16.00	17.00	18.00
TG20 - 1/2 largeur coude	12.50	12.90	13.50	14.30	15.10
TG21 - Position coude depuis l'emmanchure	22.70	24.80	27.00	29.30	31.60
TG23 - 1/2 largeur bas de manche (à plat)	7.40	7.70	8.00	8.40	8.80
TG24 - 1/2 largeur bas de manche étirée (à 2cm au-dessus de la couture bord côte)	10.40	10.70	11.00	11.40	11.80
TG28 - Hauteur finition bas de manche	5.00	5.00	5.00	5.00	5.00
TH12 - Hauteur ouverture capuche	30.00	31.00	32.00	32.50	33.00
TH13 - Hauteur capuche de l'HSP	29.50	30.00	30.50	31.00	31.50
TH14 - 1/2 largeur capuche (niveau le plus profond)	22.00	22.50	23.00	23.50	24.00
TJ22 - Largeur haut de poche kangourou	17.00	17.00	18.50	18.50	20.00
TJ23 - Largeur milieu de poche kangourou	27.50	27.50	29.00	29.00	30.50

TJ24 - Largeur bas de poche kangourou	23.50	23.50	25.00	25.00	26.50
TJ25 - Hauteur au centre poche kangourou	16.50	16.50	17.50	17.50	18.50
TJ27 - Longueur ouverture de poche kangourou (mesurée droite)	11.75	11.75	12.50	12.50	13.50
TJ52 - Hauteur finition poche	1.50	1.50	1.50	1.50	1.50

