

# KARIBAN

K115

## Peignoir col kimono

- Confortable et doux.
- Col kimono.
- Confection 100% coton.

100% coton. 2 poches.



Tableau équivalence des tailles par pays en dernière page.

### Certifications

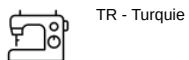


### Informations Complémentaires

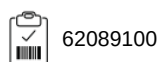
#### Logistique



#### Pays d'origine



#### Code douanier

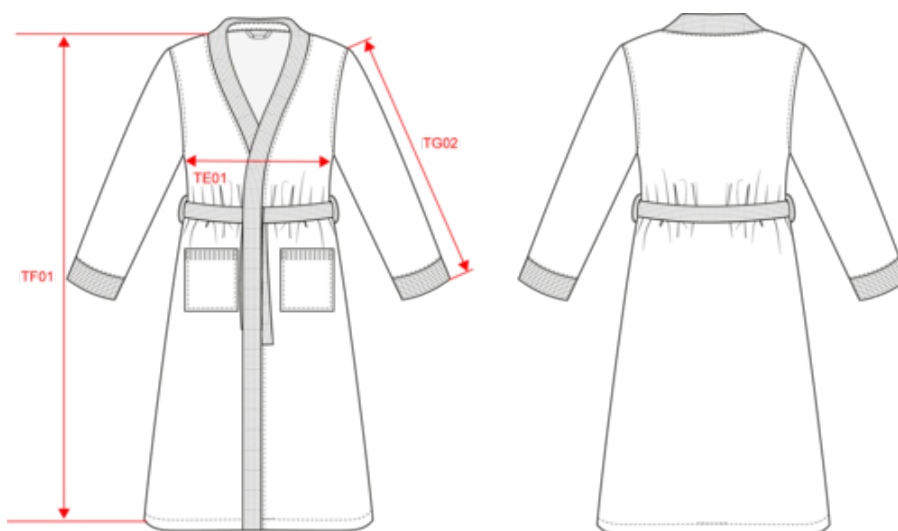


# KARIBAN

K115

Peignoir col kimono

## Dimensions (cm)



Mesures en cm	M	L	XL
TE01 - 1/2 largeur poitrine à 1.5cm de l'emmanchure	52.00	55.00	58.00
TF01 - Hauteur totale de l'HSP	117.00	122.00	127.00
TG02 - Longueur manche longue	55.00	55.00	55.00

# KARIBAN

K115

## Peignoir col kimono

### Informations Couleurs



**Navy**

RVB : 41,46,56  
Pantone C : 433C  
Pantone TCX : 19-4012TCX



**White**

RVB : 236,236,252  
Pantone C : White  
Pantone TCX : 11-0601TCX

Logistique



1



10

Sizes	Width (cm)	Height (cm)	Length (cm)	Net weight (kg)	Gross weight (kg)	Pieces/Box	Pieces/Bundle
M	40.00000	40.00000	60.00000	12.20000	13.20000	10	1
L	40.00000	40.00000	60.00000	12.50000	13.50000	10	1
XL	40.00000	40.00000	60.00000	12.80000	13.80000	10	1