

DESCRIPTION DU PRODUIT

VESTE STELLER

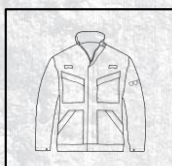
Matériau : 98% Coton, 2% Fibre antistatique

350
g/m²



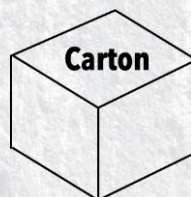
TAILLE	40 / 42 S	44 / 46 M	48 / 50 L	52 / 54 XL	56 / 58 XXL	60 / 62 XXXL
VESTE STELLER BLEU	8MSTJNS	8MSTJNM	8MSTJNL	8MSTJNXL	8MSTJNXXL	8MSTJNXXXL

PACKING



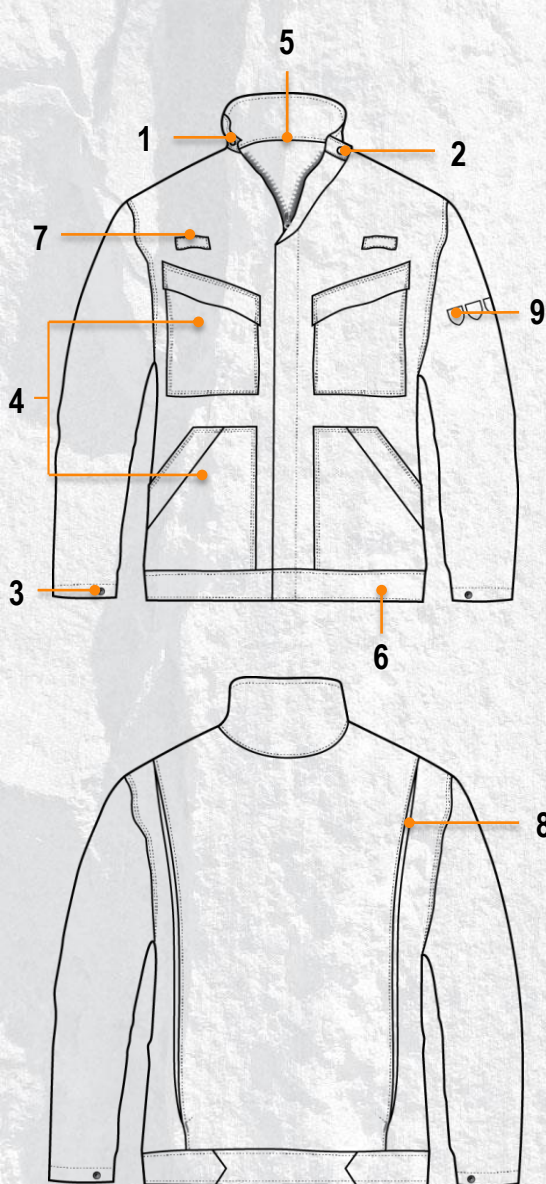
Emballage individuel

X 10



10 Pièces dans
1 Carton

DESIGN & TECHNICITÉ



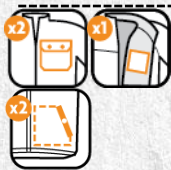
- 1. Col**
- Col mandarin avec bouton pression



- 2. Fermeture**
- Fermeture éclair & rabat



- 3. Manches**
- Manches longues avec poignets ajustables par boutons pression



- 4. Poches**
- 2 poches poitrine avec rabat munis de boutons pression
 - 1 poche intérieur
 - 2 poches basses avec rabat munis de boutons pression



- 5. Marquage dans le cou**
- 1 emplacement dans le cou



- 6. Taille**
- Taille élastique



- 7. Boucles**
- 2 boucles sous les poches poitrine



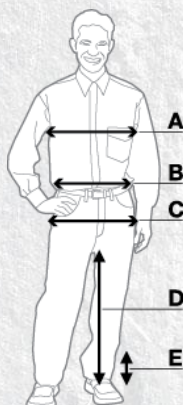
- 8. Dos**
- Soufflets de confort à l'arrière



- 9. Pictogrammes**
- Pictogrammes normalisés sur la manche gauche



- 10. Sérigraphie ***
- Sur la poche poitrine ou le dos*



	XS	S	M	L	XL	XXL	XXXL	XXXXL
	0	1	2	3	4	5	6	7
	36	38	40	42	44	46	48	50
	52	54	56	58	60	62	64	66
A	81	88	89	96	97	104	105	112
	113	120	121	128	129	136	137	144
B	69	76	77	84	85	92	93	100
	101	108	109	116	117	124	125	132
C	85	92	93	100	101	108	109	116
	117	124	125	132	133	140	141	147
D	78	80	80	82	82	84	84	86
E	5	5	5	5	5	5	5	5



Xcomfort est une gamme basée sur les solutions ignifuges qui donnent aux tissus en fibre de coton une finition ignifuge durable.

Ce traitement de résistance à la flamme n'est pas une enduction, mais une liaison chimique durable avec la structure moléculaire du coton naturel.

Dans le cas où le tissu est exposé au feu, un produit carboné est formé qui agit comme un bouclier thermique et contrôle également la propagation de la flamme. Ce tissu offre à l'utilisateur un confort supérieur. A sa douceur s'ajoute sa capacité à maintenir la fraîcheur dans les environnements chaud et la chaleur dans les environnements froids.

NORMES

Cet article est conforme au modèle de l'équipement de protection individuelle ayant fait l'objet de

**L'attestation CE de type n° 0161/3843/14
Délivré par AITEX (organisme notifié n° 0161)**

**EN ISO 11612 : 2008
A1 + A2, B1, C1, E3, F1**



- Propagation de la flamme = **A1 + A2**
- Isolation contre la chaleur convective = **B1**
- Isolation contre la chaleur radiante = **C1**
- Projections de fonte en fusion = **E3**
- Chaleur de contact = **F1**

**IEC 61482-2:2009
Classe 1 – 4kA**



- Vêtements de protection contre les dangers thermiques d'un arc électrique = **4kA (Classe 1)**

**EN ISO 11611:2007
Class 2 – A1 & A2**



- (**A1 et A2**) protection contre le soudage et techniques connexes (**Classe 2**) = **Classe 2 – A1 & A2**

EN 1149-5: 2008



- Préviend l'accumulation de charges électrostatiques



Cet article est conforme à la norme
EN 13688 : 2013

Conditions de lavages: *



* Consulter le fabricant avant toute opération