



WK505

Blouse polycoton avec boutons-pression homme

- Tissu polycoton résistant et agréable à porter tout au long de la journée.
- Prévüe pour les lavages industriels, elle assure protection et hygiène au quotidien.
- Etiquette détachable pour faciliter la personnalisation.

65% polyester / 35% coton. Tissu sergé. Norme ISO 15797 Lavage industriel 75°C (20 lavages). Coupe ajustée. Col mandarin. Fermeture avant avec boutons pression. 1 poche poitrine plaquée côté cœur avec compartiment stylo. 2 grandes poches plaquées avant dont une (à droite) à double compartiments (poche intérieure à bord contrasté). Passepoil contrasté sur la patte de fermeture et sur l'empiecement dos. Etiquette nom à l'intérieur du vêtement. Etiquette de marque Tear-away.

Tailles

S - M - L - XL - XXL - 3XL - 4XL - 5XL

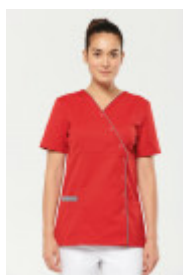
Grammage

160 - 180 g/m²



Tous droits réservés ©

Existe aussi en version



WK506

Informations complémentaires

Logistique

 1
 40

Couleurs



White



Black



Navy



Snow Grey