

## F0130-849 Chaussures de sécurité

S1P - lacets

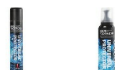
MASCOT® FOOTWEAR ENERGY

09888 91133

0836	0837	0838	0839	0840	1039	1040	1041	1042	1043
1044	1045	1046	1047	1048					

Textile

Taille 42: 590 g



### Certifications



BGV  
REIGL  
112-191

BGR 191



- Revêtement extérieur en textile ultrarésistant.
- Semelle intérieure amovible avec soutien optimal au niveau du talon afin de contrer la tendance au pied plat.
- La partie avant de la chaussure se plie avec souplesse en même temps que le pied.
- La coque est en composite et donc entièrement dépourvue de métal. Le composite n'étant pas un conducteur thermique, il offre un confort à la fois dans les environnements froids et chauds.
- Les renforts en eTPU intégrés dans la semelle permettent une absorption efficace des chocs pour un soulagement des jambes et du dos.
- Semelle extérieure deux-composants en PU/PU, à la fois douce et souple et qui absorbe les chocs.
- Certification ESD.

### Technique

La partie avant de la chaussure se plie avec souplesse en même temps que le pied. Sans métal. Revêtement extérieur en textile ultrarésistant. Lacets. Coque en composite. Intercalaire anti-perforation en textile technique. Semelle intérieure avec des renforts légers qui absorbent les chocs. Semelle extérieure deux-composants en PU/PU, à la fois douce et souple et qui absorbe les chocs. Semelle ultrarésistante et non marking ne déteignant pas. Enveloppe protectrice TPU à l'extrémité avant. Semelle résistante à une température de 140° C. Cran de sécurité pour travaux sur échelle. Tasseaux 5,0 mm. Semelles intérieures amovibles avec soutien optimal au niveau du talon afin de contrer la tendance au pied plat. Semelle résistante aux huiles et aux hydrocarbures. Certification ESD, EN 61340-4-3: 2002.

### Utilisateur

