

KARIBAN

K579

Surchemise à carreaux doublée sherpa homme

- Ultra chaude, douce et confortable.
- Intemporel motif à carreaux.
- Confection 100% coton flanelle et doublure en sherpa.

100% coton. Coton flanelle. Doublure corps sherpa 100% polyester. Manches doublées et matelassées 100% polyester taffetas. Surchemise très douce et ultra chaude. 2 poches poitrine avec rabat. Patte de boutonnage classique. Poignets boutonnés réglables. Bas arrondi. Pas d'étiquette de marque au col, uniquement une puce de taille pour faciliter la personnalisation.

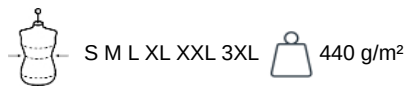


Tableau équivalence des tailles par pays en dernière page.

Certifications



Informations Complémentaires

Logistique



Pays d'origine



BD - Bangladesh

Code douanier



61102091

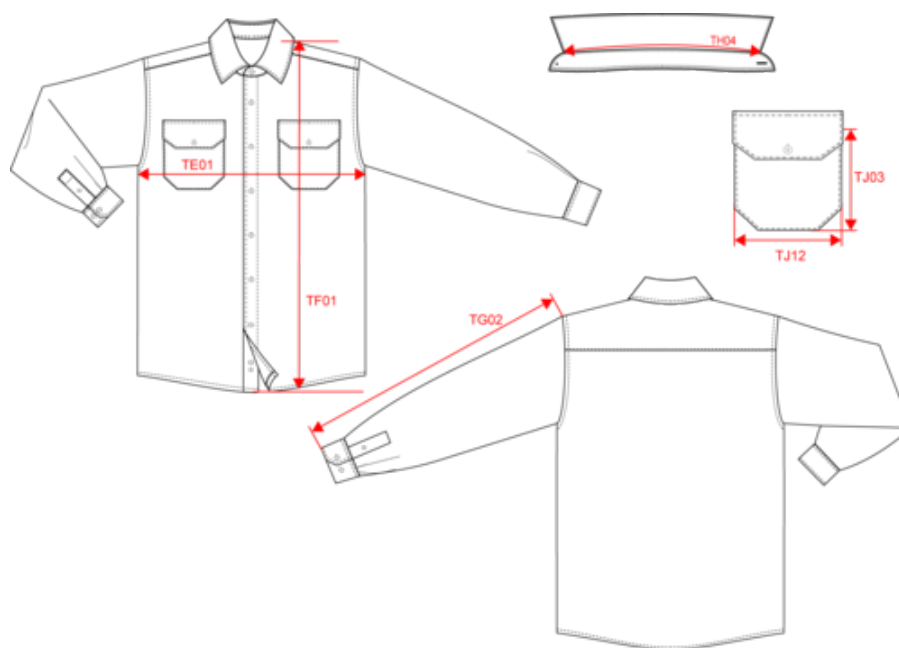


KARIBAN

K579

Surchemise à carreaux doublée sherpa homme

Dimensions (cm)



Mesures en cm	S	M	L	XL	XXL	3XL
TE01 - 1/2 largeur poitrine à 1.5cm de l'emmanchure	54.00	57.00	60.00	63.00	66.00	69.00
TF01 - Hauteur totale de l'HSP	75.50	77.50	79.50	81.50	83.50	85.50
TG02 - Longueur manche longue	66.00	67.00	68.00	69.00	70.00	71.00
TH04 - Longueur encolure sur col de milieu à milieu	41.75	43.00	44.25	45.50	46.75	48.00
TJ03 - Hauteur côté poche(s) plaquée(s) poitrine	13.00	13.00	14.00	14.00	15.00	15.00
TJ12 - Largeur haut de poche(s) plaquée(s) bas	12.00	12.00	13.00	13.00	14.00	14.00

KARIBAN

K579

Surchemise à carreaux doublée sherpa homme

Informations Couleurs



Camel
RVB : 152,125,96
Pantone C : 874C
Pantone TCX : 17-1038TCX



Black Checked
RVB :
Pantone C :
Pantone TCX :



Forest Green
RVB : 41,62,48
Pantone C : 5605C
Pantone TCX : 19-5918TCX



Black Checked
RVB :
Pantone C :
Pantone TCX :



Red
RVB : 195,32,54
Pantone C : 200C
Pantone TCX : 19-1664TCX

Navy checked

RVB :
Pantone C : 200C / 433C
Pantone TCX : 19-1664TCX / 19-4012TCX



Storm Grey
RVB : 97,96,99
Pantone C : 425C
Pantone TCX : 18-0201TCX

Navy checked

RVB :
Pantone C : 200C / 433C
Pantone TCX : 19-1664TCX / 19-4012TCX

Logistique



1



10

Sizes	Width (cm)	Height (cm)	Length (cm)	Net weight (kg)	Gross weight (kg)	Pieces/Box	Pieces/Bundle
S	40.00000	30.00000	60.00000	6.00000	8.00000	10	1
M	40.00000	30.00000	60.00000	6.50000	8.50000	10	1
L	40.00000	30.00000	60.00000	7.00000	9.00000	10	1
XL	40.00000	32.00000	60.00000	7.40000	9.40000	10	1
XXL	40.00000	32.00000	60.00000	7.80000	9.80000	10	1
3XL	40.00000	32.00000	60.00000	8.00000	10.00000	10	1