



## REGULAR FIT

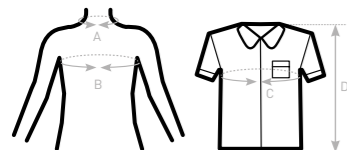
- Chemise manches courtes en sergé de coton avec toucher très doux peau de pêche
- Traitement **Easy Care** pour un entretien facile et durable
- Col semi-cutaway avec baleines et entoilage doux
- Poche poitrine appliquée
- Coutures rabattues aux manches
- Boutons nacrés assortis cousus en croix
- Dernière boutonnière à l'horizontale
- Empiècement au dos avec plis de chaque côté et surpiqûres tendances
- Base arrondie avec renforcements carrés sur les côtés
- 1 bouton de réserve
- Fixation pour cravate Tie Fix
- Coutures rabattues sur les côtés
- Manches à ourlet rempli et à double surpiqûre



- 100% coton peigné
  - Twill
  - 130 g/m<sup>2</sup> EASY CARE
  - S > 4XL
  - 1 pce/polybag & 10 pces/carton
- 



**DUO CONCEPT**  
avec B&C Sharp SSL /women



### SIZES [CM]

B&C SHARP SSL /M. SM T82	US	S	M	L	XL	2XL	3XL	4XL	5XL	6XL
A COLLAR TO FIT	CM 37/38	39/40	41/42	43/44	45/46	47/48	49/50	-	-	-
INS 14,5/15	15,5	16/16,5	17/17,5	18	18,5/19	19,5	-	-	-	-
B CHEST TO FIT	CM 92/97	97/102	102/107	107/112	112/117	117/122	122/127	-	-	-
INS 36/38	38/40	40/42	42/44	44/46	46/48	48/50	-	-	-	-
C CHEST SIZE	CM 112	117	127	137	142	152	157	-	-	-
D CENTER BACK LENGTH	CM 80	81	83	85	86	88	89	-	-	-



## CHEMISE MANCHES COURTES EN SERGÉ 100% COTON PEIGNÉ,

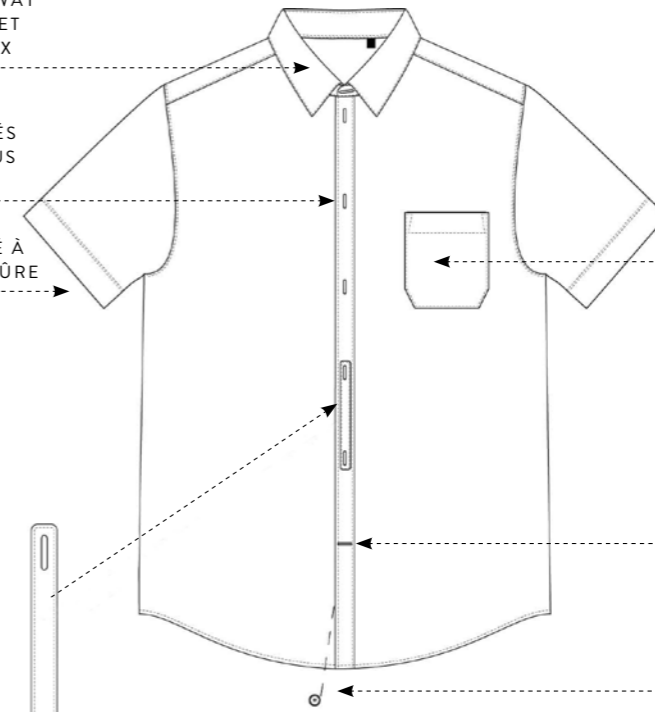
TOUCHER PEAU DE PÊCHE EASY CARE

COL SEMI-CUTAWAY  
AVEC BALEINES ET  
ENTOILAGE DOUX

BOUTONS NACRÉS  
ASSORTIS COUSUS  
EN CROIX

MANCHES À  
OURLET REMPLI À  
DOUBLE SURPIQÛRE

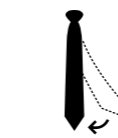
POCHE POITRINE  
APPLIQUÉE



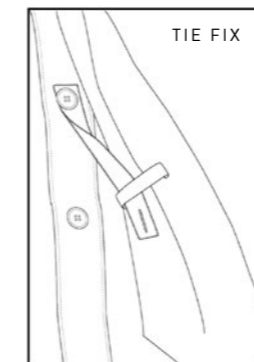
DERNIÈRE BOUTONNIÈRE  
À L'HORIZONTALE

1 BOUTON DE RÉSERVE

COUTURES RABATTUES  
AUX MANCHES ET SUR LES CÔTÉS



B&C TIE  
FIX



EMPIÈCEMENT DU DOS  
AVEC 2 PLIS DE CHAQUE  
CÔTÉ ET SURPIQÛRES  
TENDANCE



BASE ARRONDIE AVEC  
RENFORCEMENTS CARRÉS  
SUR LES CÔTÉS